

# Damit Schwarzbeinigkeit nicht Ihre Erträge klaut!

## Wurzelinspektion für eine sichere Bestimmung



**Schritt 1**  
Mit Spaten ausgraben



**Schritt 2**  
Wurzelballen etwas trennen



**Schritt 3**  
Vorsichtig Erde abschütteln



**Schritt 4**  
Wurzelballen einweichen

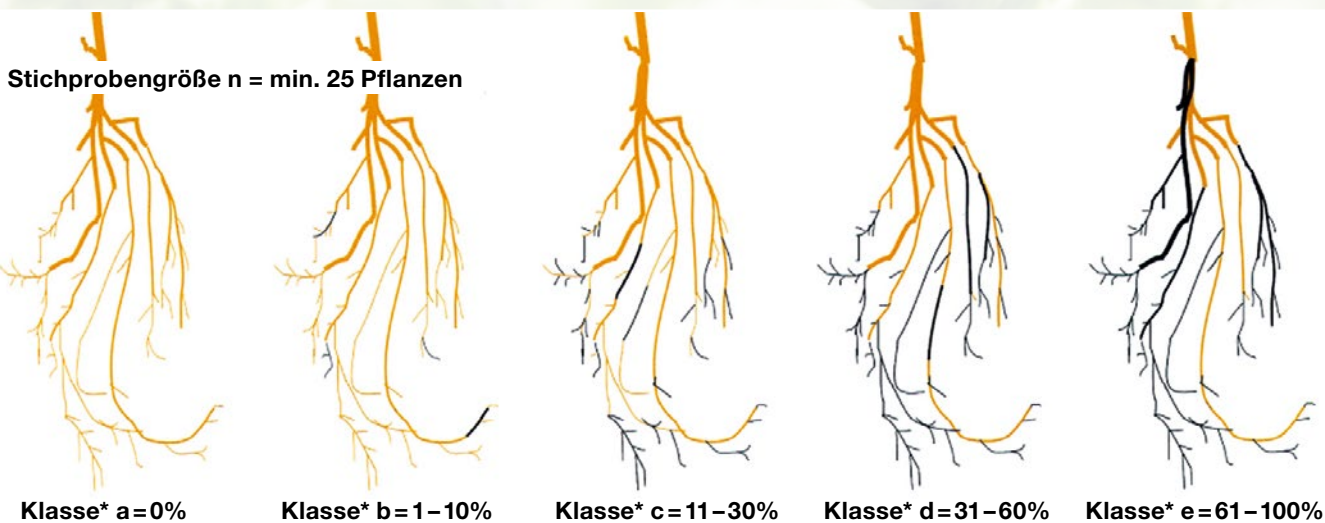


**Schritt 5**  
Mehrmals sorgfältig waschen



**Schritt 6**  
Zuordnung einer Befallsklasse

## Boniturschema für Wurzelbefall



Die Wurzelinspektion wird in BBCH 25-29 und BBCH 87 empfohlen.

\* Befallsklassen in % befallene Wurzeln

# Berechnung des Take-All-Index (TAI)

Die Befallsstärke wird durch den TAI beschrieben. Der TAI kann Werte zwischen 0 und 100 annehmen (keine Prozentzahl).

$$\text{TAI} = \frac{(10b + 30c + 60d + 100e)}{n}$$

Quelle: BBA Richtlinie 4-1.6 (deutscher Vorschlag F.01 für EPPO Richtlinie zur Prüfung der Wirksamkeit von Saatgutbehandlungsmitteln gegen luft- und bodenbürtige Krankheitserreger an Getreide)

## Beispiele für die Befallsklassen

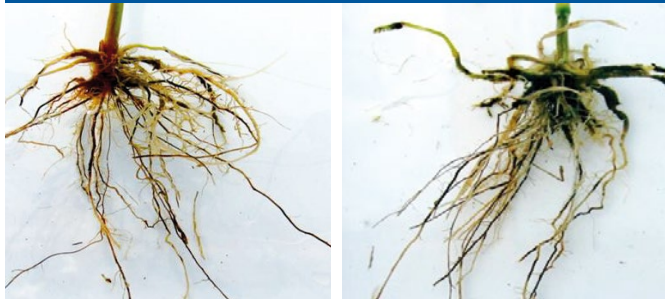
### Befallsklasse b (1 – 10 %)



### Befallsklasse c (11 – 30 %)



### Befallsklasse d (31 – 60 %)



### Befallsklasse e (61 – 100 %)



### Schwarzbeinigkeitsbefall

TAI	0	kein Befall
	1 – 10	niedrig
	11 – 25	mittel
	26 – 50	hoch
	51 – 100	sehr hoch

