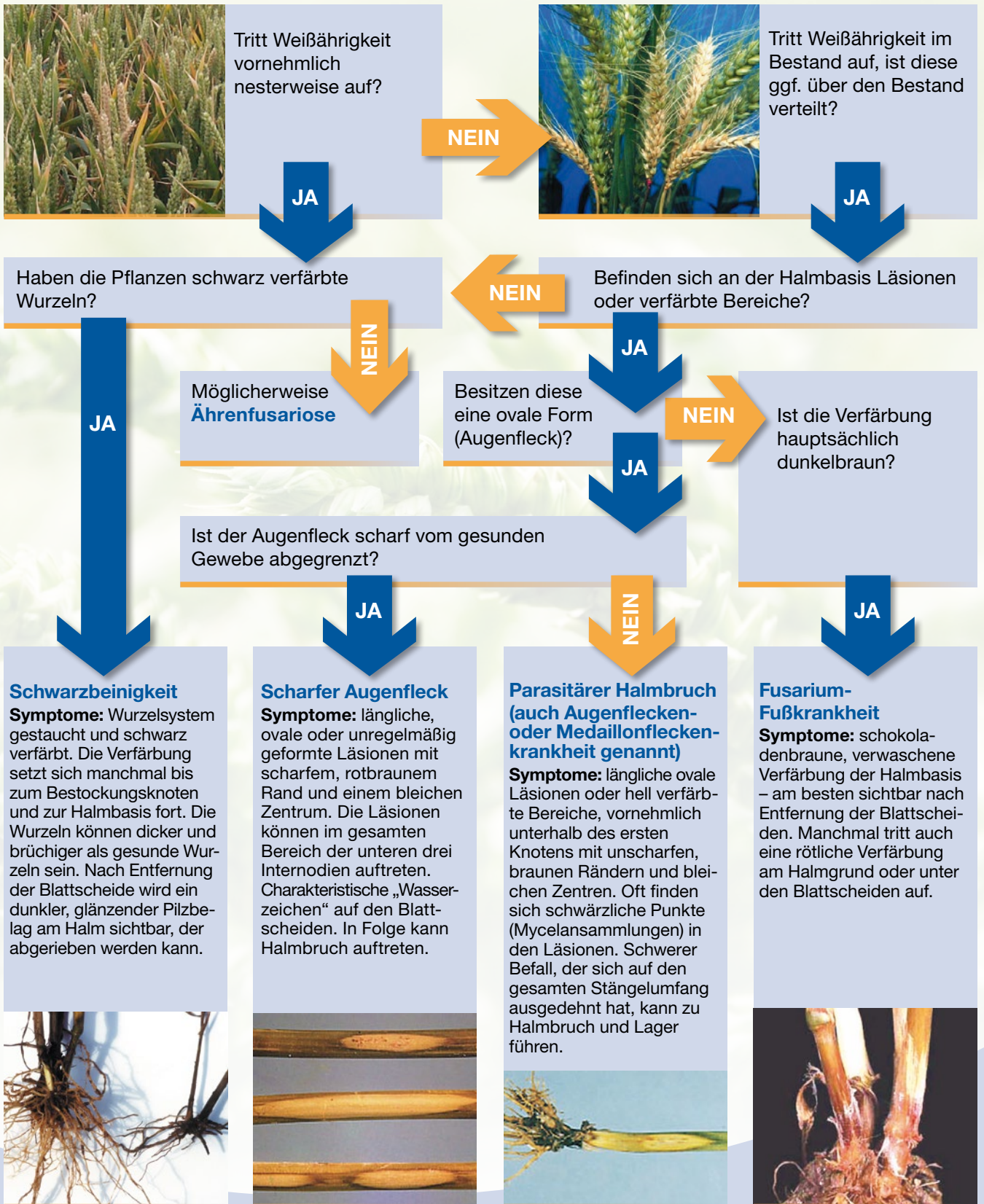


Damit Schwarzbeinigkeit nicht Ihre Erträge klaut!

Bestimmungshilfe für Wurzel- und Halmbasierkrankungen an Weizen



Schwarzbeinigkeit

Primärsymptom Wurzelbefall

- Zuerst bilden sich dunkelbraune Läsionen an den infizierten Wurzeln, die sich später an den Wurzeln ausbreiten und schwarz verfärben
- Im Verlauf können das gesamte Wurzelsystem und die Halmbasis befallen werden und sich schwarz verfärben



Sekundärsymptom Weißährigkeit

- Aufhellung der gesamten Ähre, wird als Weißährigkeit bezeichnet und ist ein typisches Symptom für Schwarzbeinigkeit
- Tritt ab Milchreife auf, kann aber auch bei deutlichem Wurzelbefall vollständig fehlen
- Die Weißährigkeit, die aufgrund des Myzelwachstums zunächst nesterweise auftritt, deutet auf einen Befall mit Schwarzbeinigkeit hin



Die Auswirkungen der Schwarzbeinigkeit:

- Vorzeitige Abreife von Teilflächen
- Unzureichende Ausnutzung des vorhandenen Nährstoffpotentials
- Niedrige Erträge bei schlechteren Qualitäten
- Unzureichende Wirtschaftlichkeit