

Latitude®

Erste Wahl für mehr Ertrag

Was ist Schwarzbeinigkeit

- Die wichtigste bodenbürtige Getreidekrankheit weltweit
- Hervorgerufen durch den Pilz 'Ggt' (*Gaeumannomyces graminis tritici*)
- Die englische Bezeichnung für Schwarzbeinigkeit ist „Take all“
- Schwarzbeinigkeit kann auf einem Großteil der Weizenflächen nachgewiesen werden
- Auch Gräser, wie z. B. Quecke, sind Wirtspflanzen
- Schwarzbeinigkeit dringt über die Wurzel ein und stört den Wasser- und Stickstoffhaushalt der Pflanze
- Bei sehr starkem Befall Ertragsverlust von 50 % und mehr möglich



4,6 dt/ha Mehrertrag im Mittel durch Latitude®

Latitude® – Kosten-Nutzen Argumentation

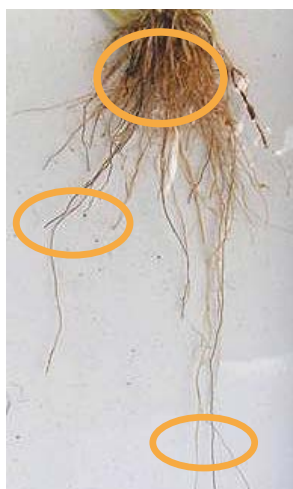
- Eine Latitude®-Beizung mit einer Standard Beize kostet den Landwirt ca. 38,- EUR/ha*
 - Schon bei 2,0 dt/ha** Mehrertrag hat sich für den Landwirt die Latitude®-Beizung amortisiert
 - Latitude® generiert im Mittel einen Mehrertrag von 4,6 dt/ha
 - **Dies entspricht einem zusätzlichen Ertrag von 35,60 EUR/ha****
 - Eine Latitude®-Beizung stärkt die Pflanzenvitalität und führt zu höheren Erträgen
- ➔ Dadurch rentabilisiert sich selbst bei niedrigem Schwarzbeinigkeitsdruck der Latitude®-Einsatz

* Bei einer Aussaatstärke von 160 kg/ha und einem Latitde®-Preis von 119,- EUR/Liter

** Weizenpreis von 16,- EUR angenommen

Primärsymptom Wurzelbefall

- Zuerst bilden sich dunkelbraune Läsionen an den infizierten Wurzeln, die sich später an den Wurzeln ausbreiten und schwarz verfärben
- Im Verlauf können das gesamte Wurzelsystem und die Halmbasis befallen werden und sich schwarz verfärben



Sekundärsymptom Weißährigkeit

- Aufhellung der gesamten Ähre, wird als Weißährigkeit bezeichnet und ist ein typisches Symptom für Schwarzbeinigkeit
- Tritt ab Milchreife auf, kann aber auch bei deutlichem Wurzelbefall vollständig fehlen
- Die Weißährigkeit, die aufgrund des Myzelwachstums zunächst nesterweise auftritt, deutet auf einen Befall mit Schwarzbeinigkeit hin

