

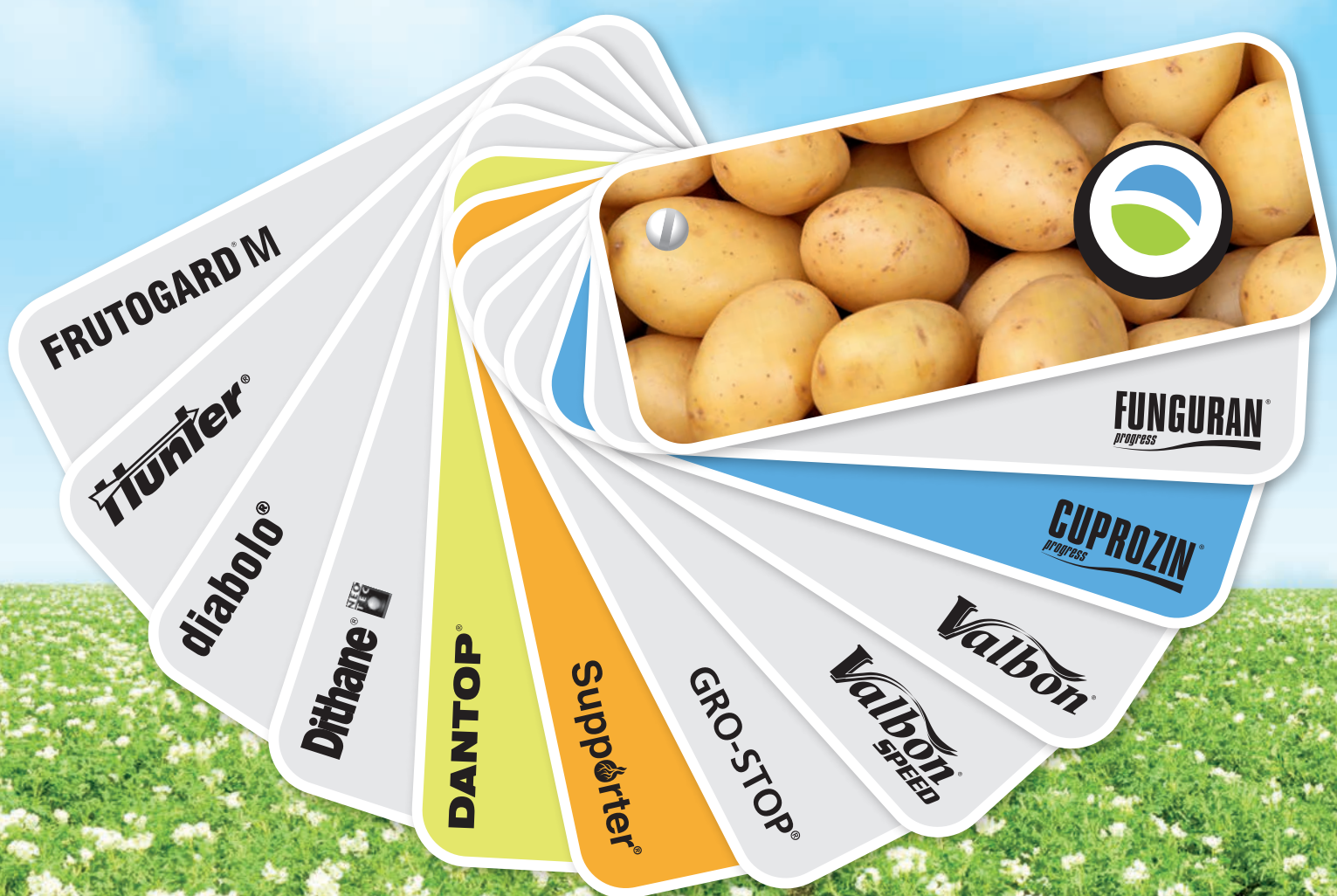
**AKTUELL**

Frühjahrsempfehlung

Kartoffeln 2017

**SPIESS URANIA**

# Die volle Palette Kartoffelschutz!



Gebührenfreie Beratung unter **Telefon: (0800) 8 300 301**

E-Mail unter: **hotline@spiess-urania.com**

**www.spiess-urania.com**

### Erfolg beginnt beim Legen!

Sichern Sie den Auflauf Ihres Pflanzgutes, die Qualität und den Ertrag der neuen Ernte konsequent ab. Unsere Empfehlung:

#### Behandlung vor dem Legen (Lagerhausbehandlung mit ULV-Gerät)

##### Monceren® Pro

60 ml/dt (max. 1,5 l/ha)\*  
80 ml/dt (max. 2,0 l/ha)\*\*

Rhizoctonia solani  
inkl. Silberschorf

oder

##### Monceren® G

60 ml/dt (max. 1,5 l/ha)

Rhizoctonia solani  
zusätzlich Blattläuse als Virusvektoren  
und erste Generation Kartoffelkäfer

oder

##### Moncut® 460 SC

20 ml/dt

Rhizoctonia solani

+

##### CUPROZIN® progress

14 ml/dt (max. 476 ml/ha)\*\*\*

Schwarzbeinigkeit  
(Erwinia carotovora)  
- zur Befallsminderung

\* Bei der Behandlung zur Pflanzguterzeugung sind aufgrund der höheren Pflanzgutstärke bis 50 dt/ha max. 3,0 l/ha zugelassen

\*\* Bei der Behandlung zur Pflanzguterzeugung sind aufgrund der höheren Pflanzgutstärke bis 50 dt/ha max. 4,0 l/ha zugelassen

\*\*\* In der Mischung mit Monceren® G oder Monceren® Pro max. 5% Wasser zulässig und in der Mischung mit Moncut® 460 SC sind max. 200 ml Wasser je Tonne Kartoffeln zulässig.

#### Behandlung beim Legen (an der Pflanzmaschine)

##### Moncut® 460 SC

20 ml/dt

Rhizoctonia solani

oder

##### Monceren® Pro

60 ml/dt (max. 1,5 l/ha)

Rhizoctonia solani

oder

##### Monceren® G

60 ml/dt (max. 1,5 l/ha)

Rhizoctonia solani  
zusätzlich Blattläuse als Virusvektoren  
und erste Generation Kartoffelkäfer

+

##### CUPROZIN® progress

14 ml/dt (max. 476 ml/ha)

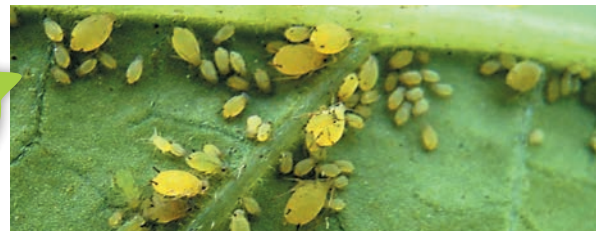
Schwarzbeinigkeit  
(Erwinia carotovora)  
- zur Befallsminderung

**Anmerkung:** Monceren® G, Monceren® Pro oder Moncut® 460 SC sind jeweils zusammen mit Cuprozin® progress beim Legen an der Pflanzmaschine mit Supporter® und ggf. Dantop® mischbar.

## DANTOP®

Seit Jahren etabliert ist der Einsatz von 0,3 l/ha Dantop® gegen Blattläuse als Virusvektoren in Beständen zur Pflanzguterzeugung.

Auch für  
die Blattbe-  
handlung



## Supporter®

Die Pflanzgutbehandlung mit 0,3 l/ha Supporter® ist zusätzlich eine bewährte Maßnahme, das zügige Auflaufen und die Widerstandsfähigkeit zu fördern sowie Ertrag und Qualität des Erntegutes zu steigern. Gerade bei ansatzschwachen Sorten wirkt sich Supporter® positiv auf den Knollenansatz aus.

- Einmalige Anwendung in Kombination mit der Standardbeize
- Effekte durch amtliche Versuche belegt

#### Power Inside!

